

عالم التميز

Alam Altamayouz



حيث تلتقي الرؤية بقيمة تدوم

WHERE VISION MEETS LASTING VALUE





TABLE OF CONTENT
فهرس الموضوعات

03

INTRODUCTION

٠٣

المقدمة

05

ALMURABAA

٠٥

المربع

21

AL-FAISAL TOWER

٢١

برج الفيصل

35

THE VOW

٣٥

ذا ثو

47

THE SHED

٤٧

ذا شيد

61

AL- MUNA

٦١

المنى

INTRODUCTION المقدمة

تقدم عالم التميز المتحددة جيلاً جديداً من التطوير العقاري في مدينة الخبر، يجمع بين التصاميم العصرية والمواقع الاستراتيجية والمساحات المتكاملة التي تعيد تعريف أسلوب العيش والعمل. مشاريعنا تمنح المستثمرين قيمة مستقبلية، وتجربة راقية، وفرص نمو مستدام في بيئات حضرية مصممة بعناية.

Alam Aaltamayouz delivers a new generation of modern real estate developments in Al Khobar — blending contemporary design, strategic locations, and fully integrated lifestyle and business environments. Our projects offer investors future-ready value, elevated experiences, and sustainable growth within thoughtfully crafted urban spaces.





Al-Murabaa is a distinguished addition to the real estate landscape in Al Khobar, offering modern architecture and a fully integrated residential environment within a secure gated compound. With its strategic location and comprehensive amenities, the project presents a compelling investment opportunity with stable returns and long-term value.

يمثل مشروع المربع إضافة نوعية لسوق التطوير العقاري في مدينة الخبر، حيث يجمع بين تصميم عصري راقٍ وبنية تشغيلية متكاملة داخل مجمع سكني مغلّق يوفر مستوى عالٍ من الخصوصية والأمان. وبفضل موقعه الاستراتيجي ومرافقه المتنوعة، يقدم المشروع فرصة استثمارية جذابة بعوائد مستقرة وقيمة طويلة الأمد.



PROJECT DETAILS

Land Area: 5,831 m²

Built-Up Area: 6,005 m²

Configuration: 4 residential buildings, each with 3 floors

Total Units: 35 residential units

Layouts: 3 distinct unit layouts catering to families and individuals

Project Status: Under construction

Construction Start: January 2025

Expected Handover: February 2026

تفاصيل المشروع

مساحة الأرض: 5,831 م²

مساحة البناء: 6,005 م²

التكوين: 4 مباني سكنية، كل مبنى مكون من 3 طوابق

إجمالي الوحدات: 35 وحدة سكنية

أنماط الوحدات: 3 تصاميم مختلفة تناسب العائلات والأفراد

حالة المشروع: قيد الإنشاء

بداية التنفيذ: يناير 2025

موعد التسليم المتوقع: فبراير 2026





Ground Floor Plan

بيانات المساحات

المساحة الإجمالية للأرض: 1,436.22 م²
 إجمالي مساحة البناء: 7,279.85 م²
 عدد الأدوار: 5 أدوار
 الدور الأرضي: مواقف سيارات (45 موقف)
 عدد الوحدات السكنية: 45 وحدة
 عدد النماذج: 2
 المساحات المتاحة: من 105 م² إلى 127 م²

AREA DETAILS

Total Land Area: 1,436.22 m²
 Total Built-up Area: 7,279.85 m²
 Number of Floors: 5 floors
 Ground Floor: Car parking (45 spaces)
 Number of Residential Units: 45 units
 Number of Unit Types: 2 types
 Available Unit Sizes: 64 m² - 127 m²

UNIT TYPES نماذج المشروع

نموذج شقة 1 Apartment Type 1

المساحة: 106 م²
 عدد الغرف: 3 غرف ماستر
 الدور: الأرضي
 عدد دورات المياه: 4

Area: 106 m²
 Bedrooms: 3 master bedrooms
 Floor: Ground floor
 Bathrooms: 4



Floor Plan



UNIT TYPES

Apartment Type 2

Area: 208 m²

Bedrooms: 4 master bedrooms

Floor: Third floor

Bathrooms: 5

نماذج المشروع

نموذج شقة 2

المساحة: 208 م²

عدد الغرف: 4 غرف ماستر

الدور: الثالث

عدد دورات المياه: 5



Floor Plan



UNIT TYPES نماذج المشروع

نموذج شقة استوديو Studio Apartment

المساحة: 75 م²

عدد الغرف: 1 غرفة ماستر

الدور: الأرضي

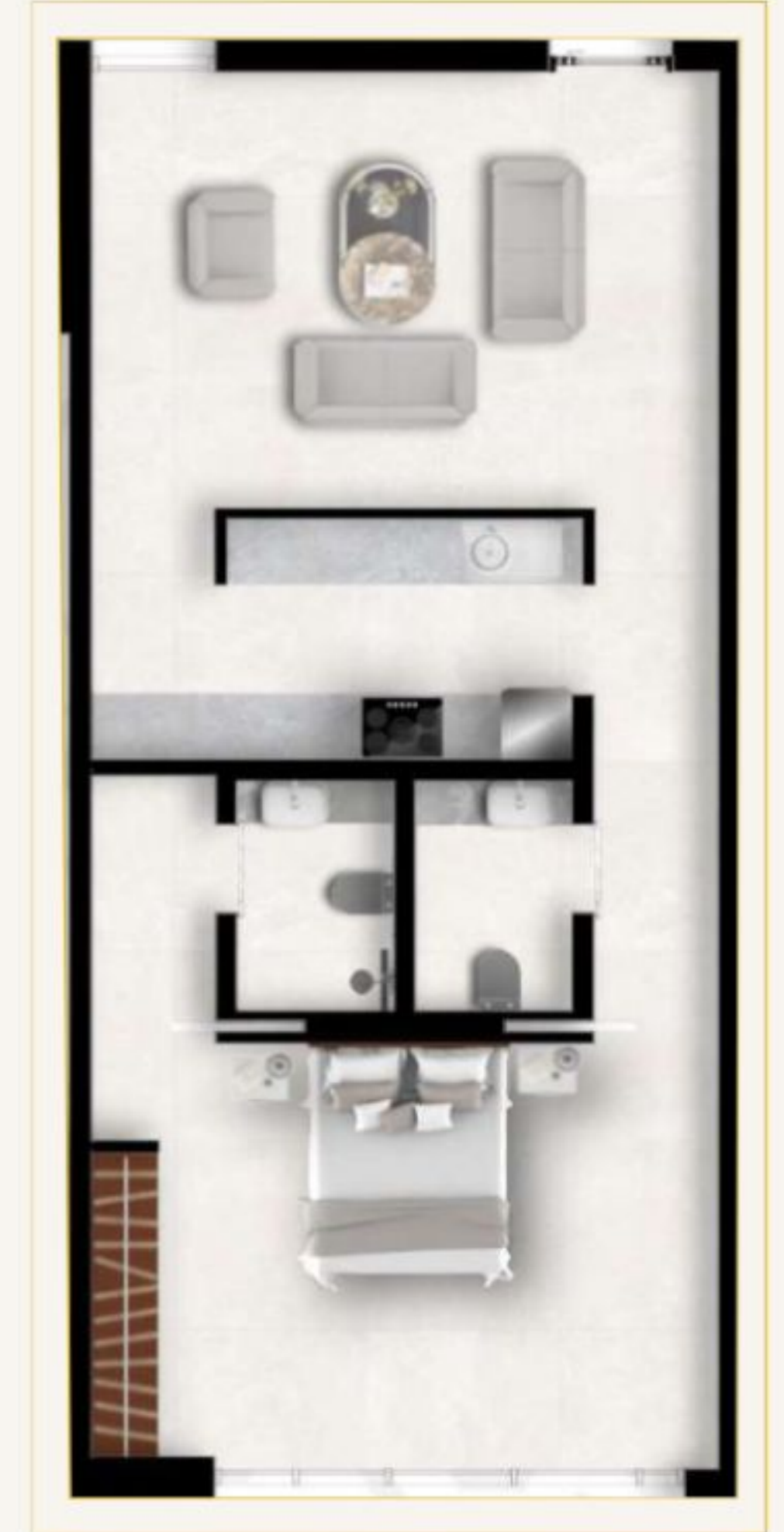
عدد دورات المياه: 2

Area: 75 m²

Bedrooms: 1 master bedroom

Floor: Ground floor

Bathrooms: 1



Floor Plan



KEY INVESTMENT FEATURES

A gated residential compound offering high privacy and strong long-term rental appeal, strategically located in the heart of Al Khobar near key services and urban activity. The project features comprehensive amenities, diverse unit types for families and individuals, and a safe, family-oriented environment that supports high occupancy, tenant retention, and operational stability. Smart access and centralized surveillance systems further reduce maintenance costs and enhance overall asset value.



مميزات المشروع الاستثمارية

مجمع سكني مسوّر يتميز بخصوصية عالية وجاذبية إيجارية طويلة الأمد، ويقع في موقع استراتيجي في قلب مدينة الخبر بالقرب من أهم الخدمات والحركة الحضرية. يضم المشروع مرافق متكاملة وأنواع وحدات متنوعة تناسب العائلات والأفراد، ضمن بيئة آمنة ومناسبة للعائلات تدعم نسب إشغال مرتفعة واستقرار التشغيل واحتفاظ المستأجرين. كما تسهم أنظمة الدخول الذكي والمراقبة المركزية في خفض تكاليف الصيانة وتعزيز القيمة الإجمالية للأصل.





ARCHITECTURAL FEATURES

- Minimalist contemporary design with clean lines and white façades
- Buildings organized around a central open courtyard
- Vertical louvers for shading, comfort, and balanced daylight
- Large windows enhancing views and interior brightness
- Natural materials and greenery adding warmth and elegance



المميزات المعمارية

- تصميم معاصر بسيط بخطوط نظيفة وواجهات بيضاء هادئة
- توزيع المباني حول فناء مركزي مفتوح
- كاسرات شمس عمودية توفر الظل والراحة وتوازن الإضاءة الطبيعية
- نوافذ كبيرة تعزز الإطلالات والراحة الداخلية
- استخدام مواد طبيعية ولمسات خضراء تضيف دقًا وأناقة



ARCHITECTURAL VISION

The architectural vision focuses on creating an integrated residential community that prioritizes quality of life.

The project embraces Biophilic Design principles, seamlessly blending greenery, water elements, and built forms to create a refreshing and healthy environment.

Sustainable strategies such as natural lighting, enhanced ventilation, and solar energy utilization contribute to high energy efficiency and long-term operational sustainability

المميزات المعمارية

ترتكز رؤية المشروع على إنشاء مجتمع سكني متكامل يضع جودة الحياة في المقدمة، من خلال دمج الطبيعة بالتصميم الحضري.

الذي يمزج بين المسطحات الخضراء والمياه مع التصميم الحيوي الوحدات السكنية، لتوفير بيئة مريحة وصحية.

كما يتبنى حلولاً مستدامة تشمل الإضاءة الطبيعية، والتهوية المحسنة، واستخدام الطاقة الشمسية، ما يرفع كفاءة التشغيل ويعزز استدامة المشروع

COMMUNITY VALUE

- Establishing an urban oasis that offers elevated, balanced living within the city.
- Encouraging social interaction through the central courtyard and shared amenities.
- Supporting healthy lifestyles through fitness facilities, swimming pools, and outdoor spaces.
- Creating a safe, family-friendly community that promotes stability and well-being.
- Enhancing the urban landscape of Al Khobar and contributing to long-term area value

القيمة المضافة للمجتمع

- إنشاء واحة سكنية داخل المدينة تعزز مفهوم السكن الراقى والمتوازن.
- تعزيز التواصل الاجتماعي من خلال الساحة المركزية والمرافق المشتركة.
- دعم نمط حياة صحي عبر المساح والمصالات الرياضية والمناطق المفتوحة.
- توفير بيئة آمنة للعائلات تعزز الاستقرار والرفاهية.
- الإسهام في تحسين المشهد العمراني في الخبر ورفع قيمة المنطقة المحيطة





موقع أستراتيجي في
قلب الخبر النابض

STRATEGIC LOCATION
IN THE HEART OF KHOBAR



50 دقيقة
Minutes

25 دقيقة
Minutes

14 دقيقة
Minutes

09 دقيقة
Minutes

05 دقيقة
Minutes

مطار الملك فهد الدولي
King Fahad International Airport

مركز الملك عبدالعزيز الثقافي
ithra

معارض الظهران اكسو
Dhahran Expo

مجمع الخبر
Khobar Mall

كورنيش الخبر
Khobar Corniche



Al-Murabaa stands as a promising model of modern, integrated residential living in the heart of Al Khobar. Its balanced design, comprehensive amenities, and secure environment position it as a highly attractive product in the rental market. With strong demand, diverse unit layouts, and a strategic location, the project offers investors stable returns and long-term value growth—making it an ideal residential asset for investors seeking quality and sustainable performance.

يمثل المربع نموذجًا واعدًا للسكن العمري المتكامل في قلب الخبر، حيث يجمع بين جودة التصميم، وراحة المعيشة، والمرافق الشاملة التي تعزز جاذبيته في سوق الإيجار، ومع البيئة الآمنة والموقع الحيوي والتنوع في النماذج، يقدم المشروع فرصة استثمارية مستقرة بعوائد مستدامة ونمو طويل الأمد، مما يجعله خيارًا مثاليًا للمستثمرين الباحثين عن منتج سكني عالي الجودة وقيمة مستقبلية متنامية.

Al-Faisal Tower stands as a premium residential investment opportunity in Al Khobar, combining classical elegance with modern functionality in a high-density tower. With its completed construction, strategic location, and diverse unit mix, the project offers investors immediate revenue potential and strong long-term performance within a high-demand residential market.

يشكل برج الفيصل أحد أبرز المشاريع السكنية الراقية في الخبر، حيث يجمع بين الفخامة الكلاسيكية والوظيفية الحديثة ضمن برج سكني عالي الكفاءة. يقدم المشروع فرصة استثمارية جاهزة بفضل اكتماله وتنوع وحداته وموقعه الحيوي، مما يضمن عوائد مستقرة وطلبًا مستمرًا في سوق سكني قوي ومتنامٍ.

PROJECT DETAILS

Land Area: 1,707 m²

Built-Up Area: 19,753 m²

Residential Units: 102 units across 3 layouts

Commercial Component: Ground-floor showroom

Project Status: Completed development

تفاصيل المشروع

مساحة الأرض: 1,707 م²

مساحة البناء: 19,753 م²

الوحدات السكنية: 102 وحدة بثلاثة نماذج

المكون التجاري: معرض تجاري في الدور الأرضي

حالة المشروع: مشروع مكتمل

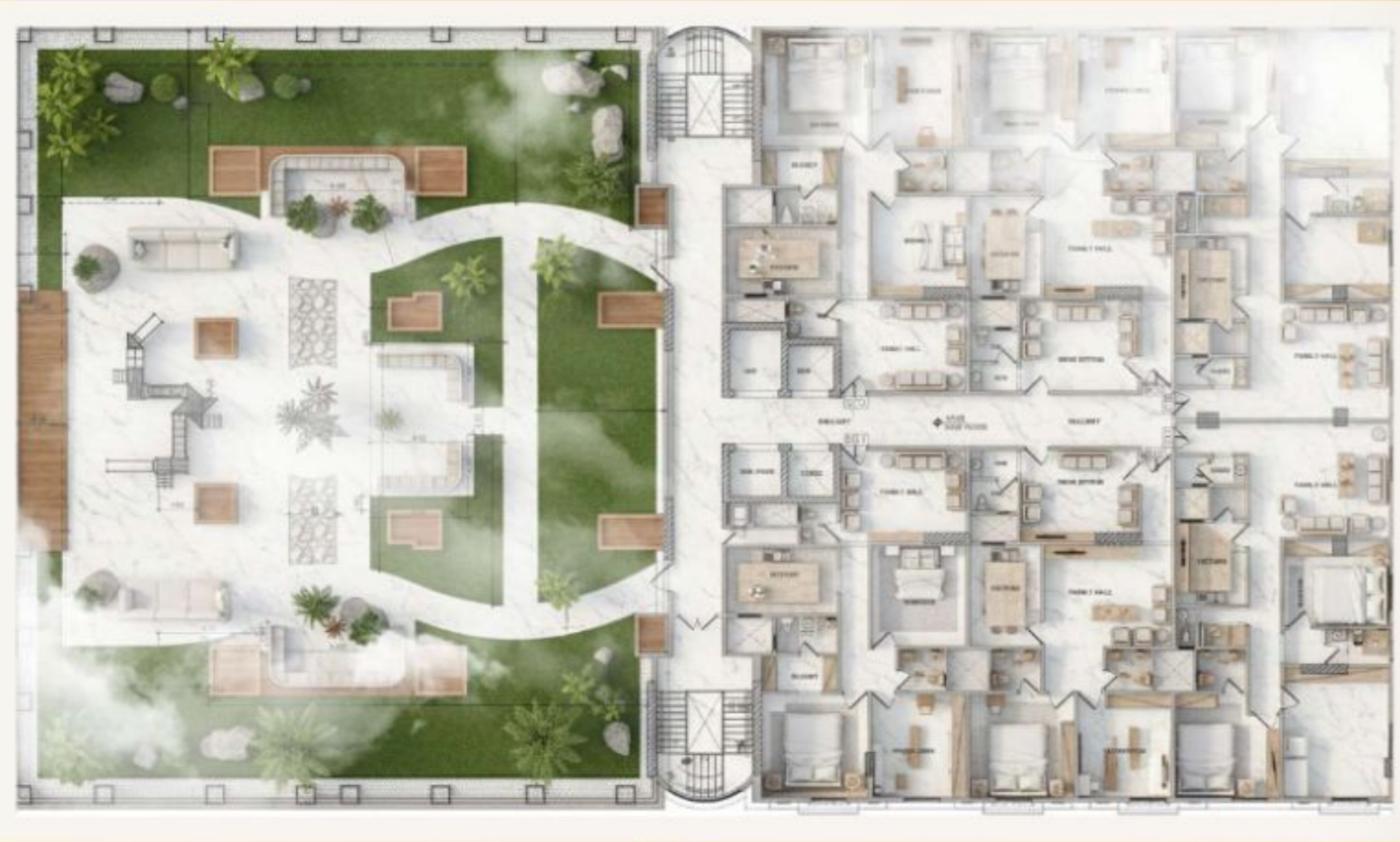


PROJECT FEATURES

- High-density residential tower maximizing revenue efficiency
- Dual-access location enhancing circulation and accessibility
- Ground-floor retail providing additional income
- Diverse unit mix targeting a broad tenant base
- Classical luxury blended with modern functionality

مميزات المشروع

- برج سكني عالي الكثافة يعظم العائد لكل متر مربع
- موقع بمدخلين يعزز سهولة الحركة والوصول
- مساحات تجارية في الدور الأرضي كمصدر دخل إضافي
- تنوع في الوحدات يخدم شريحة واسعة من المستأجرين
- مزيج مميز بين الفخامة الكلاسيكية والوظيفية الحديثة



Roof Floor Plan

RESIDENTIAL UNIT MODELS نماذج الوحدات السكنية

نموذج (أ) 150 م²

- غرفة نوم ماستر
- غرفتين إضافيتين (بخزان ملبس)
- صالة
- مجلس
- مطبخ مجهز
- 3 دورات مياه

Model (A) – 150 m²

- Master bedroom
- 2 additional bedroom (with built-in wardrobes)
- Living room
- Majlis (formal sitting area)
- Equipped kitchen
- 3 bathrooms



Floor Plan



RESIDENTIAL UNIT MODELS نماذج الوحدات السكنية

نموذج (ب) 140 م²

غرفة نوم ماستر
غرفتين إضافيتين (بخزائن ملابس)
صالة
مطبخ مجهز
3 دورات مياه

Model (B) – 140 m²

Master bedroom
2 additional bedrooms (with built-in wardrobes)
Living room
Equipped kitchen
3 bathrooms



RESIDENTIAL UNIT MODELS نماذج الوحدات السكنية

نموذج (ج) 157 م²

غرفة نوم ماستر
غرفتين إضافيتين (بخزائن ملابس)
صالة
غرفة غسيل
مطبخ مجهز
غرفة عاملة
3 دورات مياه

Model (C) – 157 m²

Master bedroom
2 additional bedrooms (with built-in wardrobes)
Living room
Laundry room
Equipped kitchen
Maid's room
3 bathrooms





ARCHITECTURAL FEATURES

- Neo-Baroque façade in beige and cream with terracotta accents
- Ornate details including pilasters, arches, and framed windows
- Architectural night lighting highlighting key features
- Modern interiors with wood panels, marble, and integrated lighting
- Indoor greenery creating a warm, refined ambiance



المميزات المعمارية

- واجهة نيو-باروك بألوان بيج وكريمي ولمسات تيراكوتا
- فاصل زخرفية تشمل الأعمدة والأقواس وإطارات النوافذ
- إضاءة ليلية تبرز التفاصيل المعمارية
- تصميم داخلي عصري باستخدام الخشب والرخام وإضاءة مدمجة
- مساحات خضراء داخلية تضيف دفئاً وأناقة



ARCHITECTURAL VISION

The architectural vision merges classical elegance with functional modern living. By integrating commercial activity on the ground level with premium residential units above, the tower creates a dynamic mixed-use urban experience and stands as a landmark development.

المميزات المعمارية

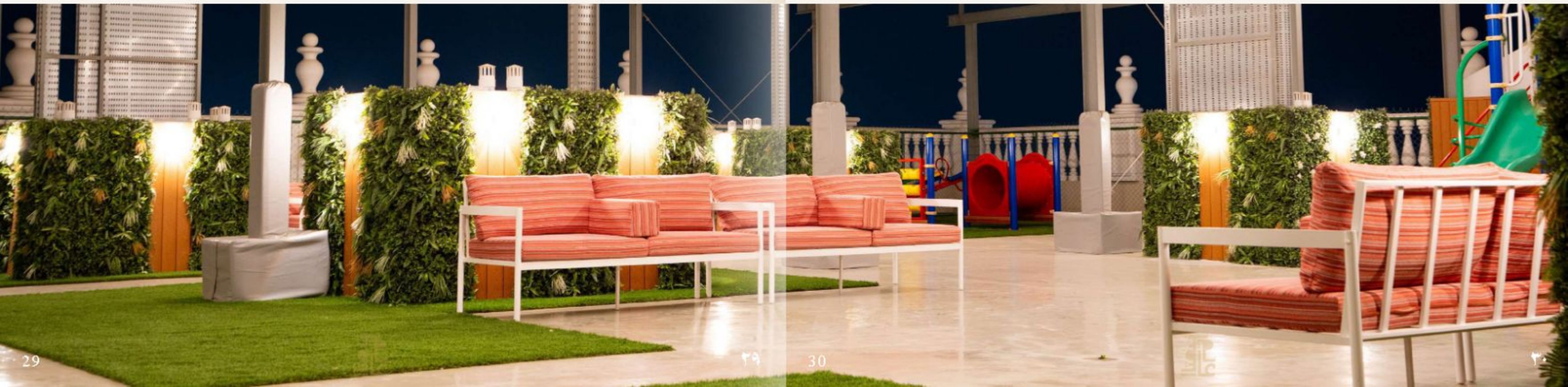
يعتمد المشروع على دمج الفخامة الكلاسيكية مع الحداثة الوظيفية، من خلال تفعيل الدور الأرضي تجاريًا وتخصيص الأدوار العليا للسكن، بما يخلق تجربة عمرانية متكاملة ويجعل البرج معلقًا بارزًا في المنطقة

COMMUNITY VALUE

- Boosts local commerce and jobs
- Creates mixed retail & leisure destination
- Reduces traffic with organized parking
- Enhances urban environment with quality architecture

القيمة المضافة للمجتمع

- يعزز التجارة المحلية ويوفر فرص عمل
- يخلق وجهة تسوق وترفيه مختلطة
- يقلل الازدحام عبر تنظيم مواقف السيارات
- يرتقي بالبيئة الحضرية بمعمار عالي الجودة



برج الفيصل
AL-FAISAL TOWER

4TH ST

RIYADH ST

15TH ST



موقع مركزي يضمن سهولة الوصول

CENTRALLY POSITIONED
FOR MAXIMUM ACCESSIBILITY



50 دقيقة
Minutes

20 دقيقة
Minutes

19 دقيقة
Minutes

18 دقيقة
Minutes

10 دقيقة
Minutes

مطار الملك فهد الدولي
King Fahad International Airport

مركز الملك عبدالعزيز الثقافي
ithra

معارض الظهران اكسبو
Dhahran Expo

مجمع الخبر
Khobar Mall

كورنيش الخبر
Khobar Corniche





Al-Faisal Tower provides investors with a ready-to-operate residential asset backed by strong market demand and premium design standards. Its strategic location and completed status ensure steady performance and long-term value growth within a key residential district.



يمنح برج الفيصل المستثمرين فرصة للدخول في مشروع سكني جاهز يلبي احتياجات سوق نشط، ويدعم استقرار العوائد عبر تصميم فاخر وموقع مميز. بفضل اكتماله وتوازن وحداته، يعد المشروع استثماراً آمناً ذا قيمة متنامية في أحد أهم أحياء الخبر



The Vow introduces a new standard for commercial investment in Al Khobar, offering contemporary architecture and flexible spaces that appeal to premium retail and business tenants. The project presents investors with a strong opportunity in a dynamic market, supported by high visibility, modern infrastructure, and long-term value growth.

يمثل ذا فو وجهة تجارية حديثة تعيد تشكيل قيمة الاستثمار في قلب الخبر، من خلال تصميم عصري ومساحات مرنة تجذب العلامات التجارية ورواد الأعمال. يمنح المشروع المستثمرين فرصة للدخول في سوق تجاري نابض بالحياة، قائم على طلب مرتفع، ومبنى بمعايير عالية تعزز القيمة طويلة الأمد والعائد التشغيلي المستقر

PROJECT DETAILS

Land Area: 1,360 m²
Built-up Area: 3,440 m²
Commercial Components: 8 showrooms
Office units: 3
Ample indoor & outdoor parking
Project Status Under construction
Expected Handover: April 2025

تفاصيل المشروع

مساحة الأرض: 1,360 م²
المساحة المبنية: 3,440 م²
المكونات التجارية: 8 صالات عرض
الوحدات المكتبية: 3
مواقف سيارات واسعة داخلية وخارجية
حالة المشروع: تحت الإنشاء
التسليم المتوقع: أبريل 2025



AREA INFORMATION

Total Land Area: 1,360 m²
Total Built-up Area: 3,440 m²

Basement

Basement Parking Spaces: 29
Outdoor Parking Spaces: 9

Ground Floor

Number of Showrooms (with Mezzanine): 7

First Floor

One Showroom: 115 m²
Number of Offices: 4
Office 1: 163 m²
Office 2: 149 m²
Office 3: 63 m²

Unit Details

Total Number of Units:
8 Commercial Showrooms
3 Offices
Showroom Areas: Ranging from 48 m² to 88 m²

نماذج المشروع

المساحة الإجمالية للأرض : 1,360 م²
إجمالي مساحة البناء : 3,440 م²

القبو

مواقف سيارات القبو: 29 موقف
مواقف السيارات الخارجية: 9 مواقف

الدور الأرضي

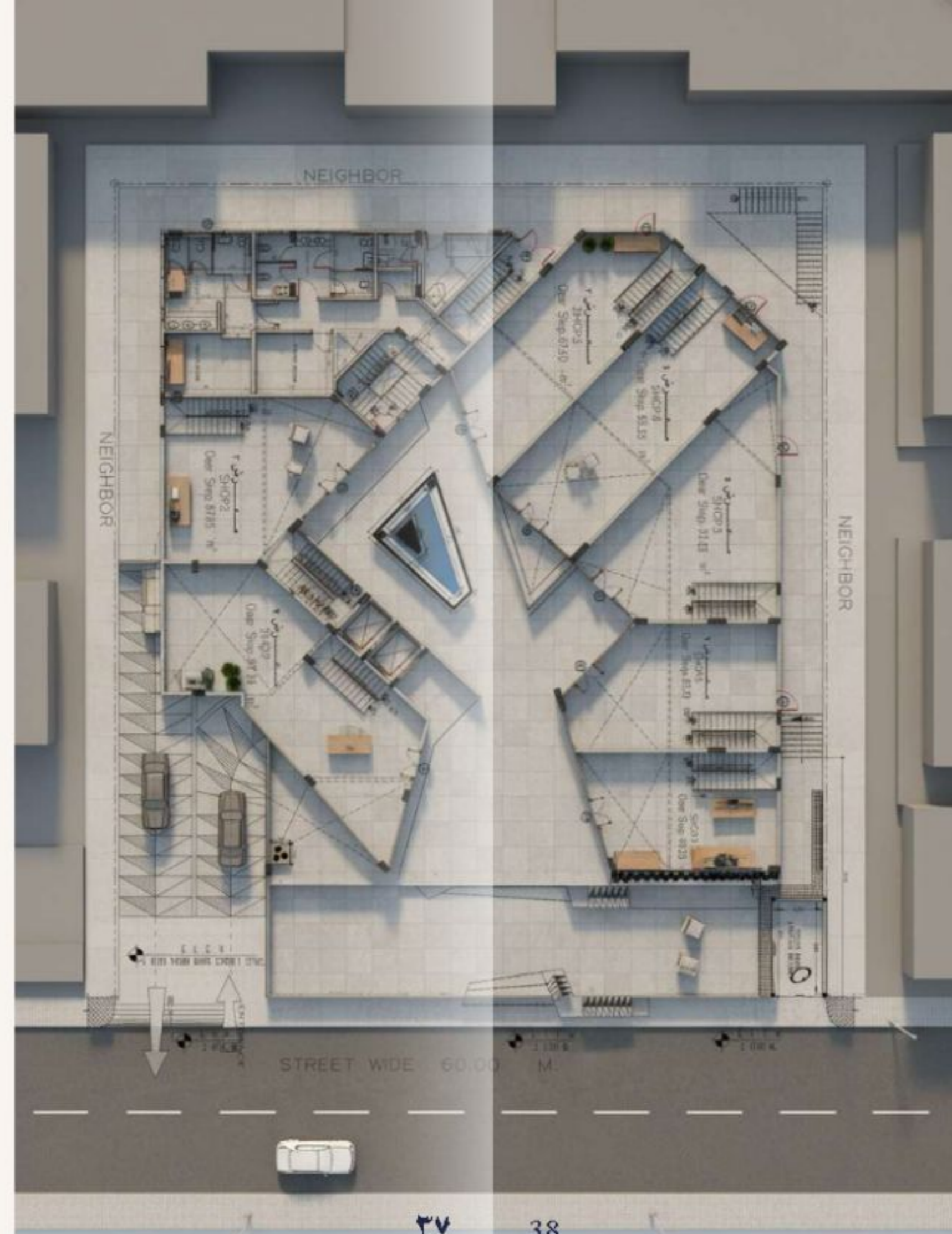
عدد المعارض التجارية (ميزاين): 7 معارض

الدور الأول

معرض بمساحة 115 م²
عدد المكاتب: 4 مكاتب
مكتب 1: 163 م²
مكتب 2: 149 م²
مكتب 3: 63 م²

تفاصيل الوحدات

إجمالي عدد الوحدات :
8 معارض تجارية
3 مكاتب
مساحات المعارض : تتراوح من 48 م² إلى 88 م²





Roof Floor Plan

مميزات المشروع

- موقع استراتيجي لجذب العلامات التجارية والمستأجرين
- مساحات مرنة لمختلف الأنشطة التجارية
- واجهة حديثة تزيد من قيمة الأصول
- مزيج متوازن من الوحدات التجارية والمكتبية لتقليل الفراغ
- مواقف سيارات واسعة لتسهيل التشغيل

PROJECT FEATURES

- Prime location for retail & commercial tenants
- Flexible spaces for varied business activities
- Modern façade boosting asset value
- Balanced retail & office mix to reduce vacancy
- Ample parking for operational convenience

المميزات المعمارية

- تصميم حديث وبسيط بواجهة زجاجية
- تداخل الكتل لإضفاء عمق بصري
- فتحات عمودية عالية للضوء الطبيعي
- بهو مركزي يضيء الفراغات الداخلية
- مواد فاتحة اللون لمظهر عصري

ARCHITECTURAL FEATURES

- Modern minimalist design with glass façade
- Interlocking masses for visual depth
- Tall vertical openings for natural light
- Central atrium brightening interiors
- Light-toned materials for a contemporary look



ARCHITECTURAL VISION

The project is a modern commercial landmark combining minimalist identity with flexible, naturally lit, and future-ready business spaces, aligned with contemporary global design standards.



Roof Floor Plan

المميزات المعمارية

يهدف المشروع إلى أن يكون معلقًا تجاريًا حديثًا يجمع بين هوية بسيطة ومساحات أعمال مرنة ومضاءة طبيعيًا وجاهزة للمستقبل، ومتوافقة مع معايير التصميم العالمية المعاصرة.



COMMUNITY VALUE

- Boosts local commerce and jobs
- Creates mixed retail & leisure destination
- Reduces traffic with organized parking
- Elevates urban environment with quality architecture

القيمة المضافة للمجتمع

- يعزز التجارة المحلية ويوفر فرص عمل
- يخلق وجهة تسوق وترفيه مختلطة
- يقلل الازدحام عبر تنظيم مواقف السيارات
- يرتقي بالبيئة الحضرية بمعمار عالي الجودة





ذا قو
THE VOW

EXHIBITION ROAD



عنوان مرموق في قلب الخبر

A PRESTIGIOUS ADDRESS
IN THE HEART OF KHOBAR



48 دقيقة
Minutes

22 دقيقة
Minutes

01 دقيقة
Minutes

17 دقيقة
Minutes

14 دقيقة
Minutes

مطار الملك فهد الدولي
King Fahad International Airport

مركز الملك عبدالعزيز الثقافي
ithra

معارض الظهران اكسبو
Dahran Expo

مجمع الخبر
Khobar Mall

كورنيش الخبر
Khobar Corniche



The Vow offers a strong commercial investment opportunity supported by contemporary design, strategic visibility, and versatile commercial spaces. As Al Khobar's commercial sector continues to grow, the project stands as a reliable asset positioned for sustainable long-term returns.

يشكل ذا فو فرصة مثالية لاستثمار تجاري عالي القيمة، يجمع بين التصميم الحديث، والموقع الحيوي، والبنية التشغيلية المرنة. ومع توقع نمو الطلب التجاري في الخبر، يمثل المشروع وجهة واعدة للمستثمرين الباحثين عن عوائد مستقرة واستثمار طويل الأمد.



ذا شيد هو مجمع تجاري وترفيهي معاصر يتميز بتصميم مفتوح يدمج بسلاسة بين المساحات الداخلية والخارجية. تضم الوحدات واجهات زجاجية تحت مظلة شفافة كبيرة، مع مسارات للمشاة، ومناطق جلوس خارجية، وعناصر مائية، وحدائق منسقة. ويعتمد المشروع على الطاقة الشمسية وأنظمة تكييف أرضية متطورة لضمان الاستدامة والراحة على مدار العام.

The Shed is a contemporary commercial and recreational complex with an open-plan design that seamlessly blends indoor and outdoor spaces. Defined by a transparent architectural language, glass-fronted units sit beneath a large shaded canopy, complemented by pedestrian zones, outdoor seating, water features, and landscaped gardens. The project integrates solar energy systems and advanced floor air conditioning to ensure sustainability and year-round comfort.



AREA DETAILS

Total Land Area: 12,007.01 m²

Built-up Area: 20,348.81 m²

Basement

Parking Spaces: 229

Ground Floor

Parking Spaces: 20

Number of Shops: 19

First Floor

Gym: 795 m²

Open Area: 800 m² "Can be modified in the future"

Number of Commercial Units: 21

Unit Sizes: 100 – 335 m²

بيانات المساحات

المساحة الإجمالية للأرض: 12,007.01 م²

مساحة البناء: 20,348.81 م

القبو

مواقف سيارات: 229

الدور الأرضي

مواقف سيارات: 20

عدد المعارض: 19

الدور الأول

نادي رياضي 795 م²

مساحة مفتوحة: 800 م² "قابل لتعديل مستقبلاً"

عدد الوحدات التجارية: 21

مساحة الوحدات: تتراوح بين 100 - 335 م²





شكل ومميزات التصميم

- وجهة متعددة الاستخدامات تضم أنشطة تجارية ورياضية ومساحات مفتوحة مكيّفة لتحقيق عوائد متنوعة.
- تصميم عصري وبسيط يعزز قيمة الأصل وجاذبيته الاستثمارية.
- وحدات زجاجية عالية الوضوح تزيد من ظهور العلامات التجارية وقابلية التأجير.
- مظلة تعمل بالطاقة الشمسية تخفّض التكاليف التشغيلية وتدعم الاستدامة.
- تنسيق طبيعي وعناصر مائية ترفع معدلات الإقبال ومدة بقاء الزوار.

DESIGN FEATURES

- Mixed-use destination with retail, fitness, and conditioned open spaces for diversified returns.
- Modern, minimalist design enhancing asset value and market positioning.
- High-visibility glass units maximizing tenant exposure and leasing potential.
- Solar-panel canopy reducing operational costs and supporting sustainability.
- Integrated landscape and water features increasing footfall and dwell time.





ARCHITECTURAL VISION

- High-appeal urban destination driving commercial activity.
- Climate-smart design reducing operating costs.
- Modern, flexible spaces supporting multiple revenue uses.
- Nature-integrated architecture increasing footfall and dwell time.

الرؤية المعمارية

- وجهة حضرية عالية الجاذبية تعزز النشاط التجاري.
- تصميم متوافق مع المناخ يخفّض التكاليف التشغيلية.
- مساحات عمرية مرنة تدعم تعدد الاستخدامات والعوائد.
- دمج العناصر الطبيعية مع العمارة لزيادة الإقبال ومدة بقاء الزوار.

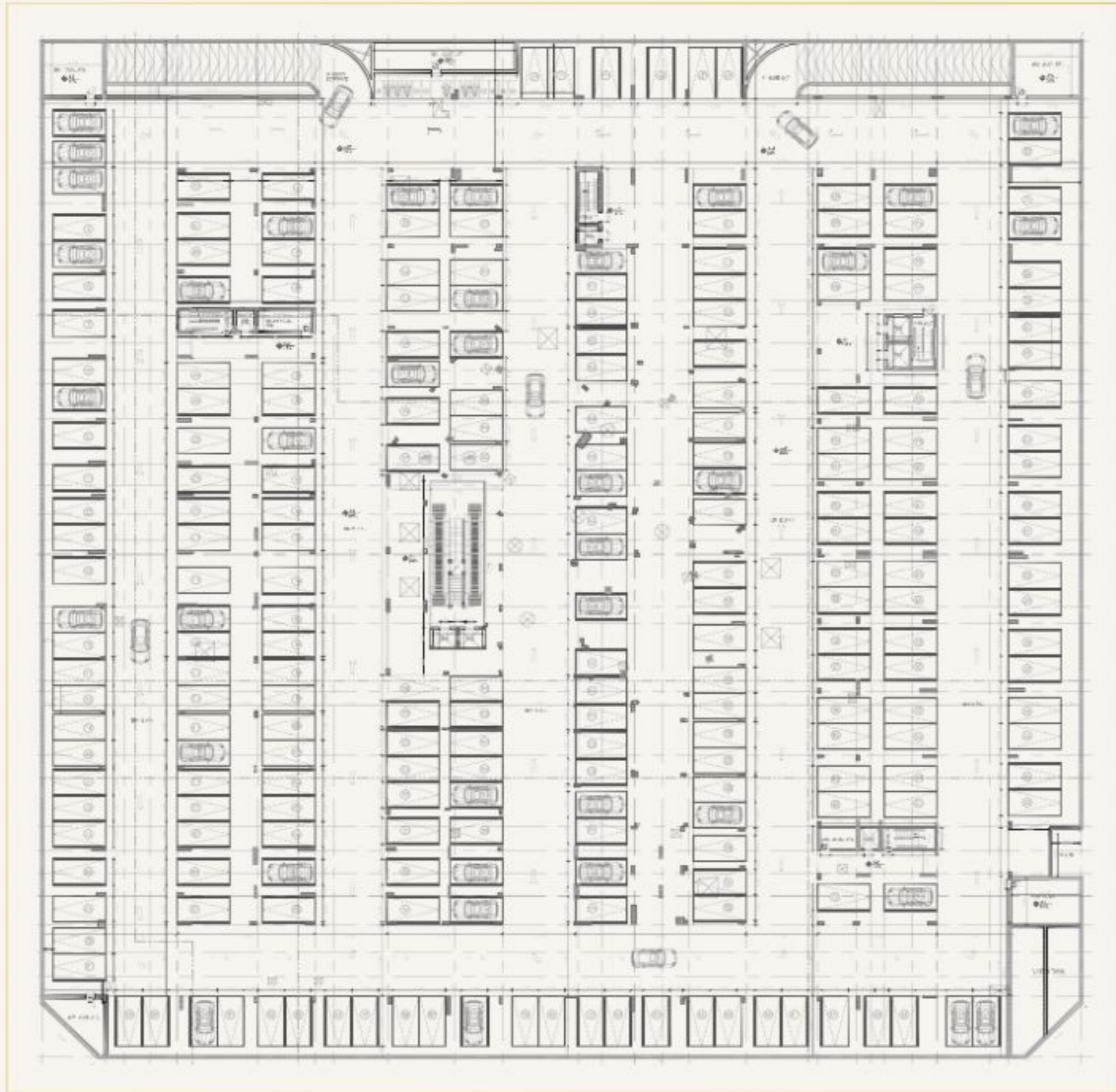
COMMUNITY VALUE

- Community-driven mixed-use hub.
- Improved urban quality through open and green design.
- Support for local businesses and entrepreneurship.
- Comfortable, inviting spaces increasing dwell time.
- Energy-efficient, sustainable approach.

القيمة المضافة للمجتمع

- وجهة مجتمعية متعددة الاستخدامات.
- رفع جودة المشهد الحضري بتصميم مفتوح وخضراء.
- دعم الأنشطة التجارية المحلية.
- مساحات مريحة وجاذبة تطيل مدة الزيارة.
- نهج مستدام وموَقّر للطاقة.



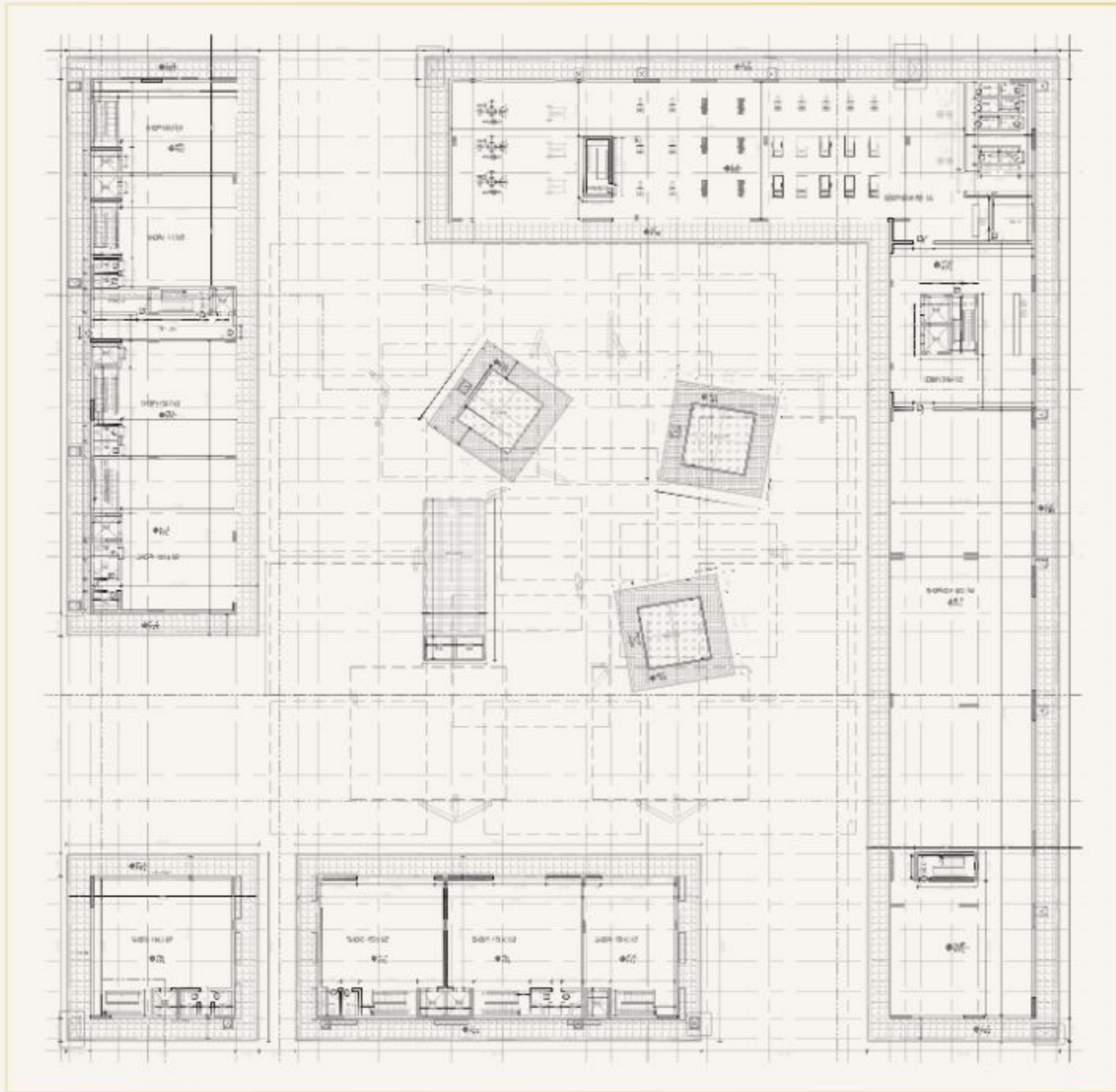


BASEMENT FLOOR PLAN

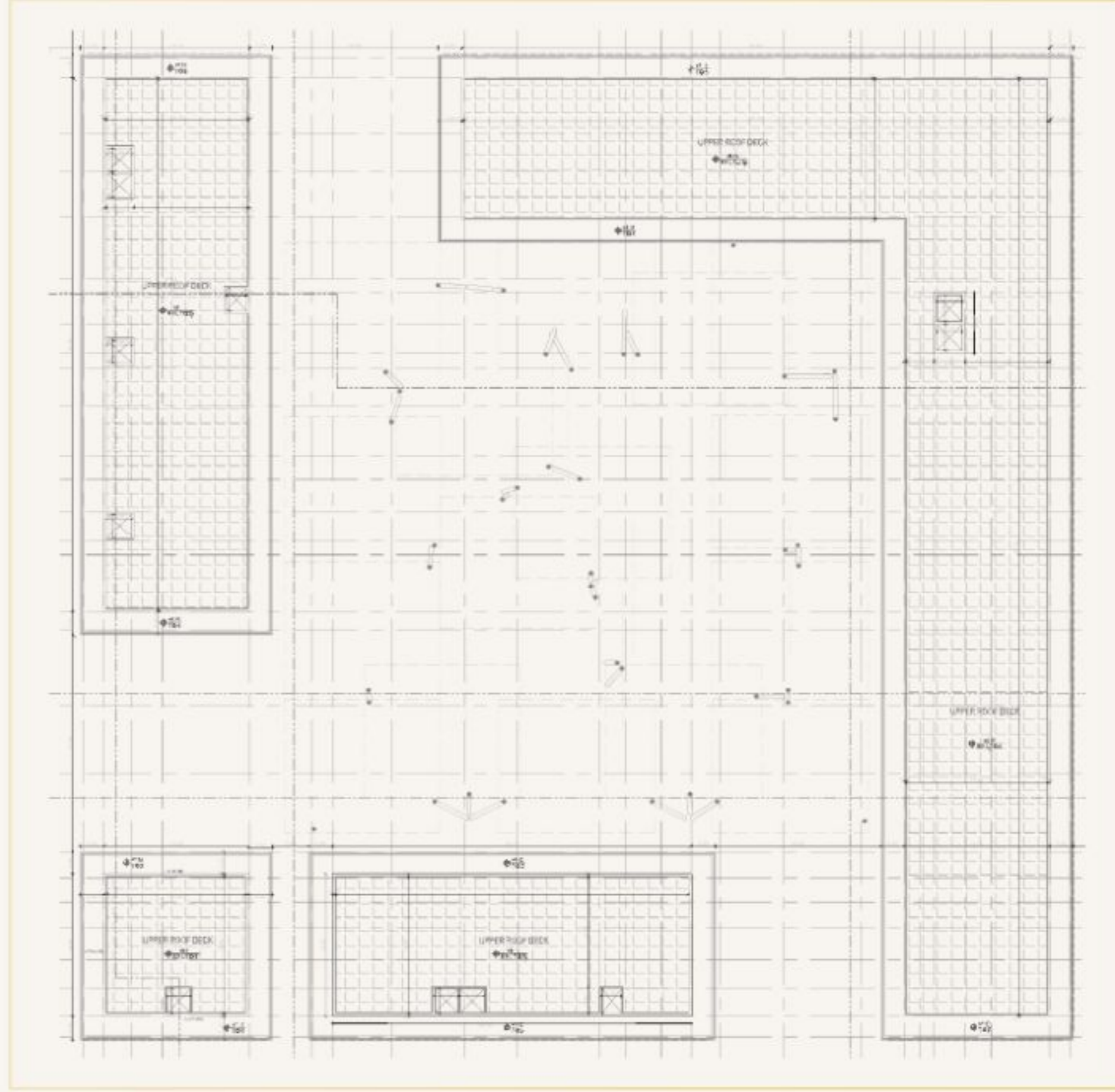


GROUND FLOOR PLAN





FIRST FLOOR PLAN



UPPER FLOOR PLAN





ذا شيد
THE SHED

KHALID IBN AL WALID ST

GRANADA ST

KING FAHAD ROAD

46 دقيقة
Minutes

مطار الملك فهد الدولي
King Fahad International Airport

20 دقيقة
Minutes

مركز الملك عبدالعزيز الثقافي
ithra

10 دقيقة
Minutes

معارض الظهران اكسبو
Dhahran Expo

07 دقيقة
Minutes

مجمع الخبر
Khobar Mall

12 دقيقة
Minutes

كورنيش الخبر
Khobar Corniche

The Shed is a modern destination that blends innovative design, sustainability, and community life into one vibrant commercial environment. It offers flexible spaces and a welcoming atmosphere that encourages interaction, comfort, and long-term value.

يمثل مشروع ذا شيد وجهة عصرية تجمع بين التصميم المبتكر والاستدامة والحياة المجتمعية في بيئة تجارية نابضة بالحياة، مع مساحات مرنة وأجواء ترحب بالزوار وتعزز التفاعل والراحة والقيمة طويلة الأمد





المبنى مشروع سكني عصري في حي العقربية بالخبر بموقع استراتيجي بالقرب من الخدمات الأساسية، يقدم وحدات أنيقة وفعالة من حيث المساحة للعائلات، مع مزايا عالية للإيجار وإعادة البيع، مما يجعله فرصة استثمارية جذابة.

Al-Muna is a modern residential project in Al-Oqrabiyah, Al Khobar, strategically located near essential services. It offers elegantly designed, space-efficient units for families, combining contemporary living with strong rental and resale potential, making it an attractive investment.



بيانات المساحات

المساحة الإجمالية للأرض: 1,436.22 م²
 إجمالي مساحة البناء: 7,279.85 م²
 عدد الأدوار: 5 أدوار
 الدور الأرضي: مواقف سيارات (45 موقف)
 عدد الوحدات السكنية: 45 وحدة
 عدد النماذج: 2
 المساحات المتاحة: من 105 م² إلى 127 م²

AREA DETAILS

Total Land Area: 1,436.22 m²
 Total Built-up Area: 7,279.85 m²
 Number of Floors: 5 floors
 Ground Floor: Car parking (45 spaces)
 Number of Residential Units: 45 units
 Number of Unit Types: 2 types
 Available Unit Sizes: 64 m² – 127 m²





GROUND FLOOR PLAN

PROJECT FEATURES

- Modern design in soft beige and gray tones.
- High-quality finishes inside and out.
- Efficient valet parking and modern elevators.
- Easy access to main roads and services.
- Bright interiors with clean lines and panoramic balconies.
- Vertical accents for aesthetics and shading.
- Safe and serene living environment.

مميزات المشروع

- تصميم عصري بدرجات البيج والرمادي.
- تشطيبات عالية الجودة داخلياً وخارجياً.
- مواقف فقالة بمصاعد حديثة.
- وصول سهل للطرق والخدمات.
- إضاءة طبيعية وشرفات بانورامية.
- خطوط عمودية للزينة والتظليل.
- بيئة سكنية آمنة وهادئة.

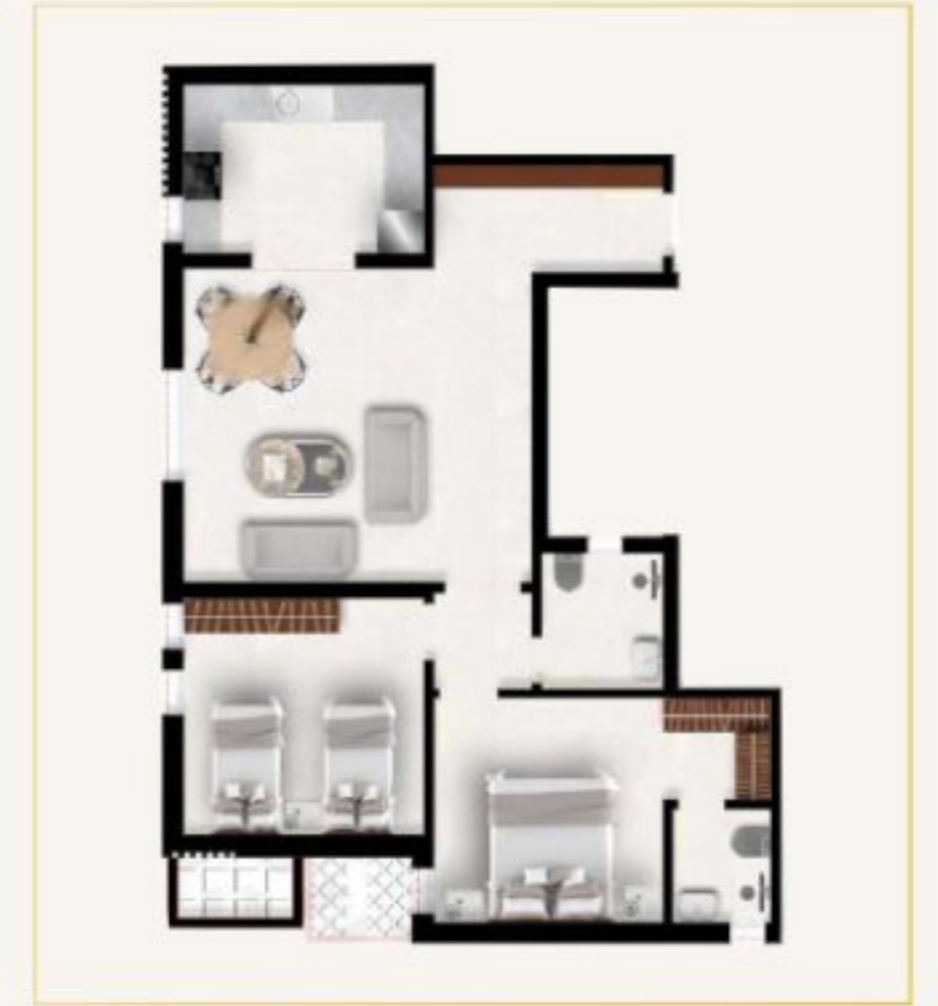


FLOOR PLAN

PROJECT LAYOUTS

Layout One

Consists of a master bedroom, an additional bedroom, two bathrooms, and a kitchen. The apartment sizes in this layout range from 102 m² to 127 m², featuring 7 different design variations



FLOOR PLAN

نماذج المشروع

النموذج الأول

يتكون من غرفة ماستر، غرفة نوم إضافية، دورتين مياه، ومطبخ. تتراوح مساحات الشقق في هذا النموذج من 102 م² إلى 127 م² ، ويضم 7 تصاميم مختلفة.



نماذج المشروع

النموذج الثاني

يتكون من غرفة نوم ماستر، صالة، دورتين مياه، ومطبخ، بمساحة إجمالية تبلغ 64 م²

PROJECT LAYOUTS

Layout Two

Consists of a master bedroom, a living room, two bathrooms, and a kitchen, with a total area of 64 m²



FLOOR PLAN



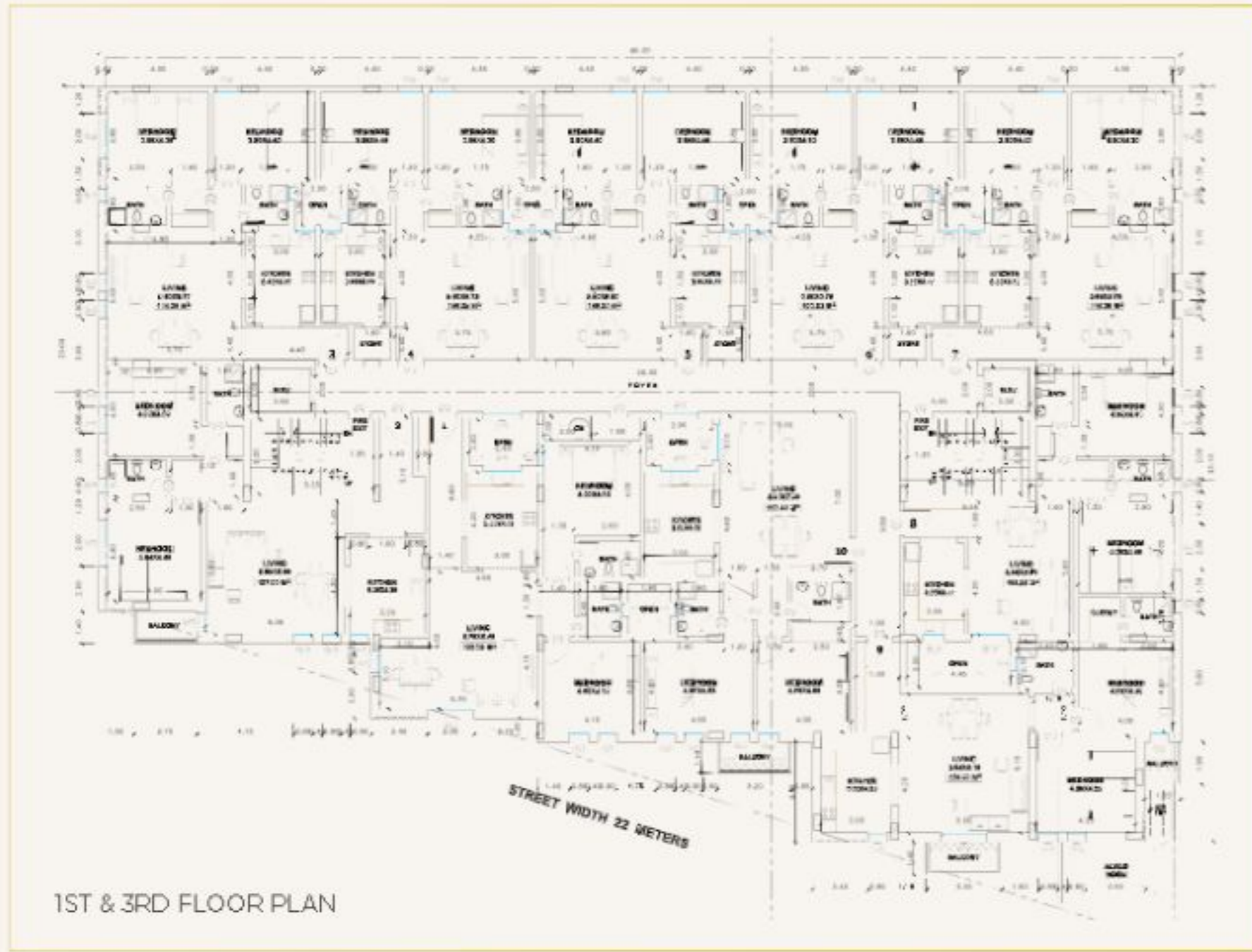
ARCHITECTURAL VISION

Al-Muna blends modern design with functional living, offering bright, ventilated spaces and balconies that balance privacy and openness. Its carefully chosen materials create a calm, sophisticated environment, setting a standard for contemporary, sustainable living in Al Khobar.

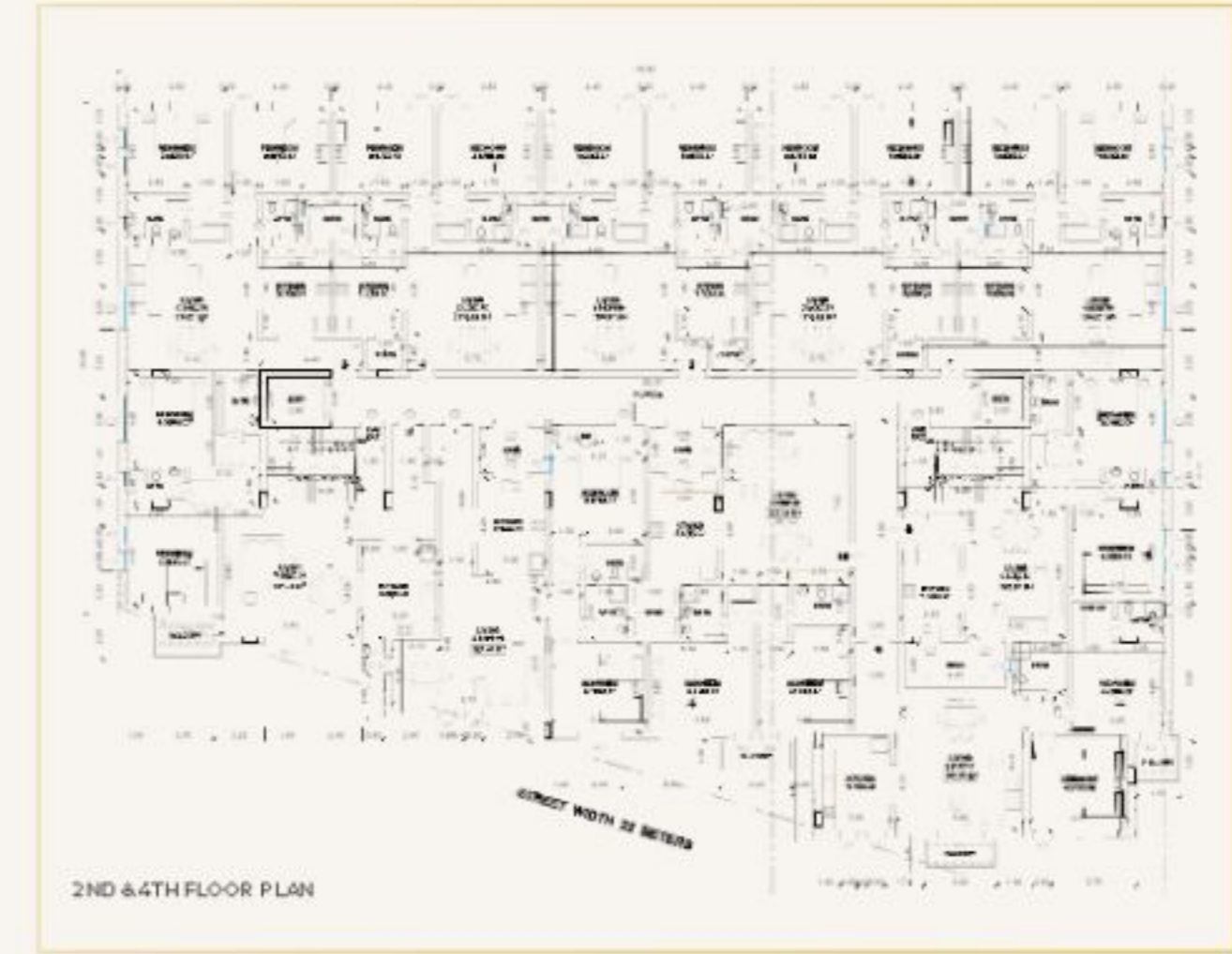
الرؤية المعمارية

يجمع الفن بين التصميم المعاصر والوظائف العملية، مع مساحات مشرقة وشرقات توازن بين الخصوصية والانفتاح. المواد المختارة بعناية تخلق بيئة هادئة وراقية، كنموذج للسكن المعاصر المستدام بالخبر.

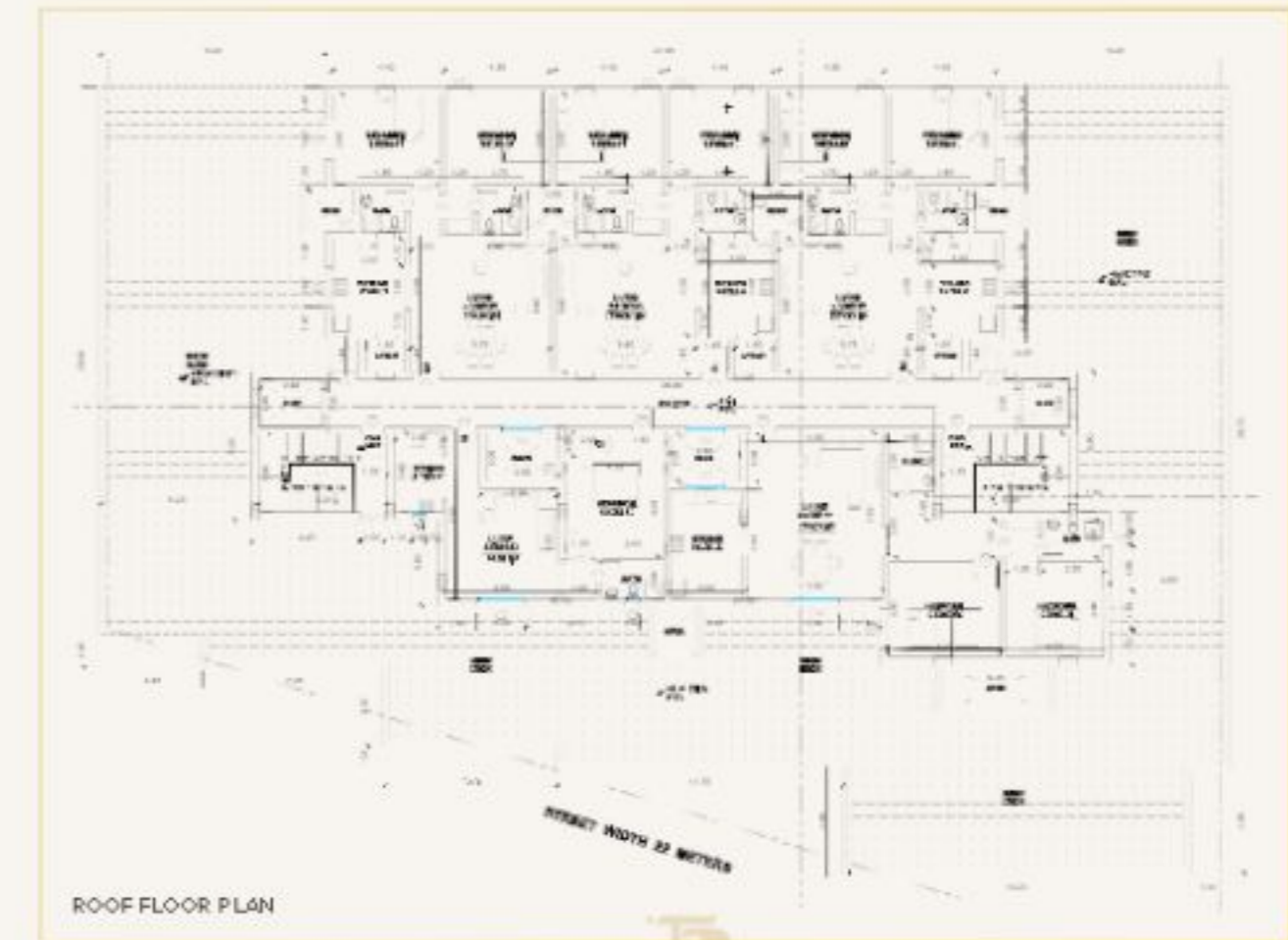




1ST & 3RD FLOOR PLAN



2ND & 4TH FLOOR PLAN



ROOF FLOOR PLAN

COMMUNITY VALUE

- Modern, high-quality residential units.
- Supports urban development.
- Premium housing for Saudi families.
- Green accents via balcony plants.
- Organized parking improving traffic.

القيمة المضافة للمجتمع

- وحدات سكنية عصرية وعالية الجودة.
- دعم التطوير الحضري.
- سكن فاخر للعائلات السعودية.
- لمساحات خضراء بالشرفات.
- تنظيم مواقف السيارات.



موقع أستراتيجي في
قلب الخبر النابض

STRATEGIC LOCATION
IN THE HEART OF KHOBAR



مطار الملك فهد الدولي
King Fahad International Airport

مركز الملك عبدالعزيز الثقافي
ithra

معارض الظهران اكسبو
Dahran Expo

مجمع الخبر
Khobar Mall

كورنيش الخبر
Khobar Corniche

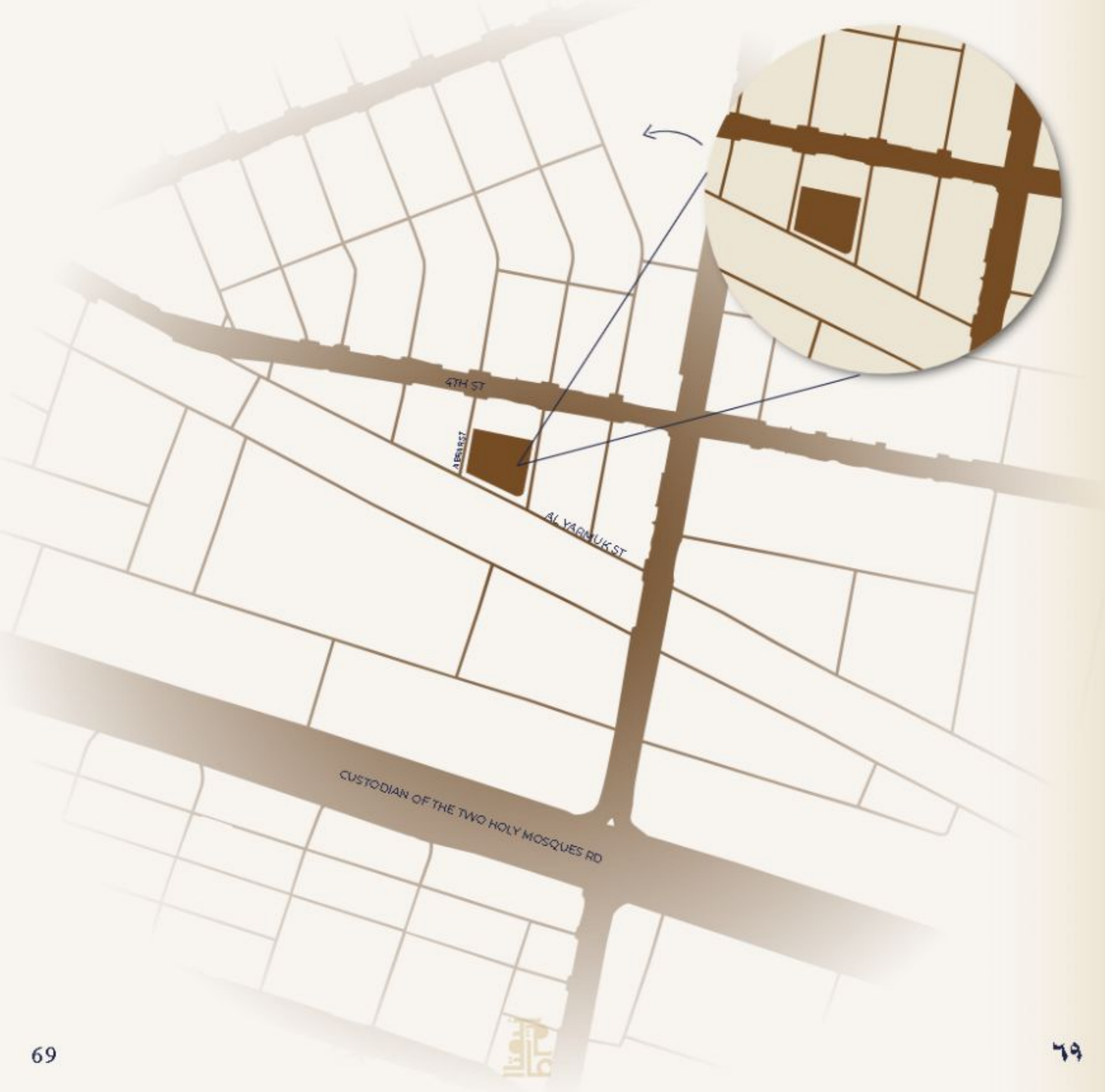
43 دقيقة
Minutes

30 دقيقة
Minutes

26 دقيقة
Minutes

15 دقيقة
Minutes

11 دقيقة
Minutes



Al-Muna is a modern residential project that offers comfortable living through thoughtful design, efficient spaces, and a calm urban setting. It combines quality, functionality, and contemporary aesthetics to create a safe and refined environment that supports a balanced lifestyle and long-term value for residents.

يمثل مشروع المنى مشروعًا سكنيًا عصريًا يوفر أسلوب حياة مريح من خلال تصميم مدروس ومساحات فعالة وبيئة عمرانية هادئة، جامعا بين الجودة والوظيفة والجماليات المعاصرة لخلق بيئة سكنية آمنة وراقية تعزز نمط حياة متوازن وقيمة مستدامة.



CONCLUSION الخاتمة

تعكس هذه المشاريع التزاماً راسخاً بالتصميم العصري والتنمية المستدامة ورفع جودة الحياة الحضرية. وتمتدح فيها الكفاءة الوظيفية مع الجماليات المعمارية لتشكّل بيئات متكاملة تسهم في إثراء المجتمع وتعزيز المشهد العمراني. وباجتماعها، ترسخ هذه المشاريع معياراً متميزاً للتطوير المعاصر والرؤية المستقبلية

These projects embody a commitment to modern design, sustainable development, and elevated urban living. Each development integrates functionality with aesthetic clarity, creating cohesive environments that enrich community life and enhance the urban landscape. Together, they set a distinguished benchmark for contemporary architecture and future-oriented development.



عالم التميز

Alam Altamayouz



حيث تلتقي الرؤية بقيمة تدوم

WHERE VISION MEETS LASTING VALUE

